

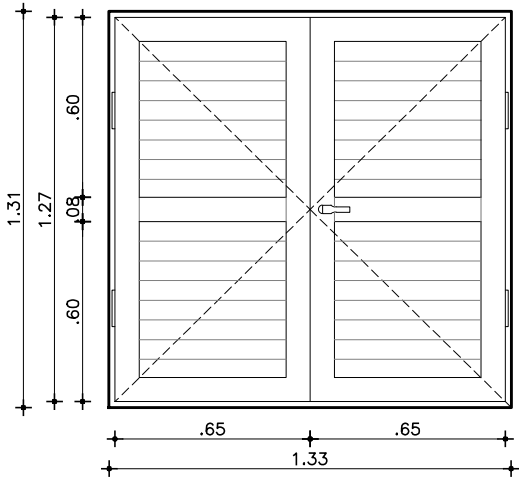


ADMINISTRACIÓN NACIONAL
DE EDUCACIÓN PÚBLICA

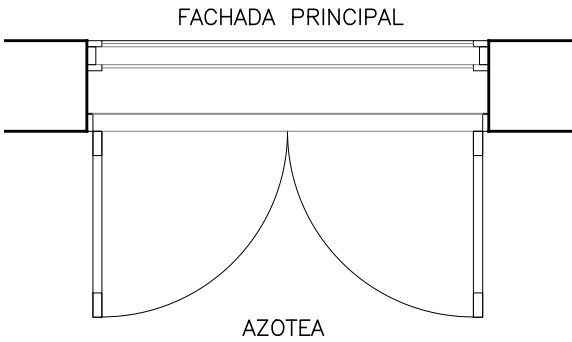
AREA DE PROYECTOS
DIRECCIÓN SECTORIAL DE
INFRAESTRUCTURA
CONSEJO DIRECTIVO CENTRAL

OBRA: LICEO N°4 RIVERA			
LOCALIDAD: RIVERA			
DIRECCIÓN: CALLE LUIS MIGUEL TEXEIRA s/n, ESQ. TOMAS GOMENSORO			
FECHA JUNIO 2016	HOJA 17 DE 21	LAMINA 137	

VISTA FRONTAL PUERTA Esc. 1/25



PLANTA PUERTA Esc. 1/25



FACHADA PRINCIPAL

AZOTEA

VIDRO ARENADO TEMPLADO 10mm C/PERFORACIÓN
PARA EJE DE AGUJAS DE RELOJ

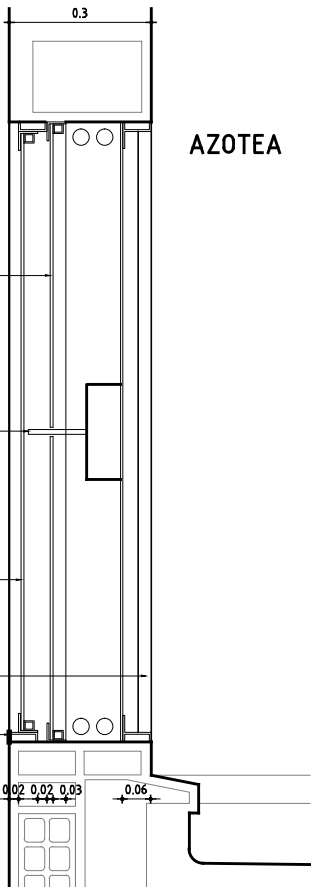
EJE DE AGUJAS DE RELOJ
PÉRFORACION SEGUN MODELO DE A DEFINIR

VIDRO TRANSPARENTE TEMPLADO 10mm C/IMPRESION
DE AGUJAS DE RELOJ (VINILO)

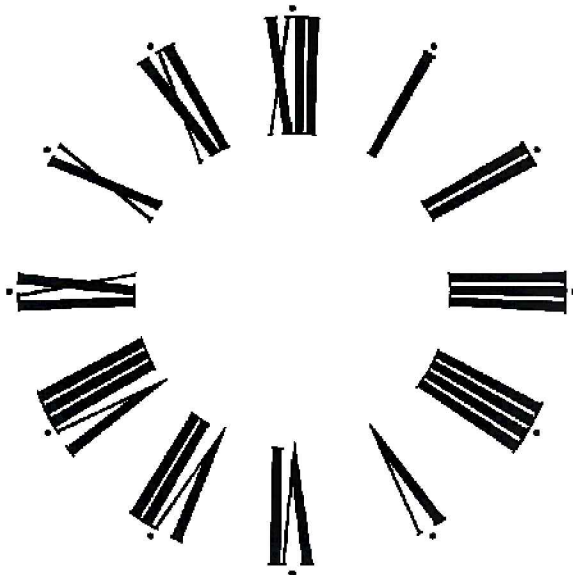
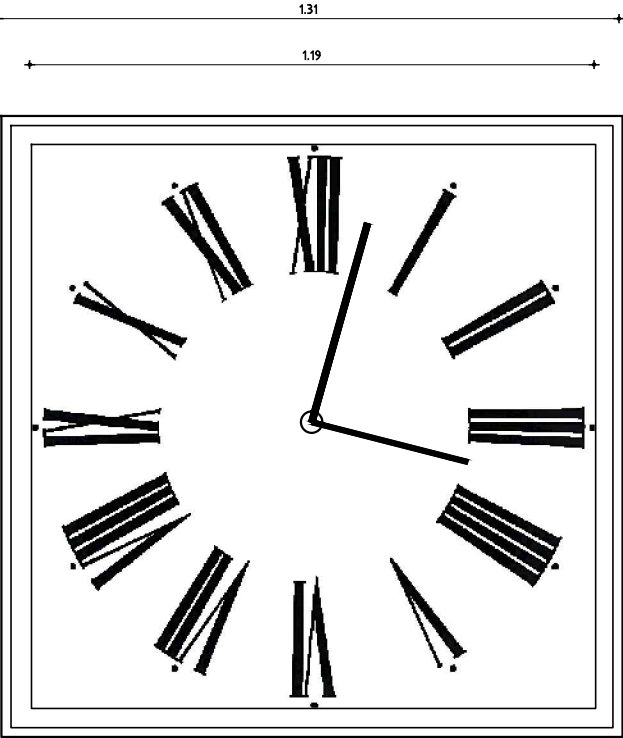
PUERTAS ALUMINIO

PERFILES de aluminio para instalación de reloj

CORTE Esc. 1/10



VISTA FRONTAL Esc. 1/10



VINILO RELOJ Esc. 1/25

SE UTILIZARA ESTE MODELO PARA REALIZAR EN VINILO
SOBRE VIDRIO ARENADO. SE VECTORIZARA ESTE MODELO

PUERTA BATIENTE – RELOJ

ESCALA		1/25	
TIPO	AL17	CANTIDAD	1
		IZQ.	-
		DER.	-

UBICACION	LOCALES: AZOTEA (SECTOR B)
-----------	----------------------------

TIPO	Puerta Batiente+Perfiles colocación reloj		
MATERIAL	Aluminio color NEGRO Serie GALA,(Aluminios del URUGUAY)		
HERRAJES	MANIJA "JUMBO DUE P", PUERTA–Llave doble paleta 2 Pomelas de aluminio 100mm–Pasador de embutir INF y SUP		
PREMARCO	SI		
COLOCACION	Amurado con grapas galvanizadas cada 0.40m y tornillos, sellado con SIKAFLEX		
VIDRIO	ESPESOR: 10mm	TIPO: ARENADO	
	ESPESOR: 10mm	TIPO: TRANSPARENTE	
COLOCACION: contravidrio de aluminio con silicona y AT CONECTION			
OBSERVACIONES			

NOTAS:
Todas las dimensiones serán verificadas en obra
Todas las aberturas son dibujadas vistas desde el exterior
Las dimensiones están expresadas en metros
Todas las marcas comerciales se indican como referencia, pudiendo ser sustituidas por otras de calidad igual o superior (con aprobación del S.de Obra).
Los marcos se amuraran sin su correspondientes hojas, y deberán entregarse protegidos contra eventuales manchas producidas por motero de cal o cemento.
En todos los casos en que la perfiliería de aluminio quede en contacto con elementos de hierro debe interponerse entre los mismos una lámina de polietileno de 150 micrones o un cinta tipo 3M SCOTCH 43+ para evitar la corrosión por par galvánico.